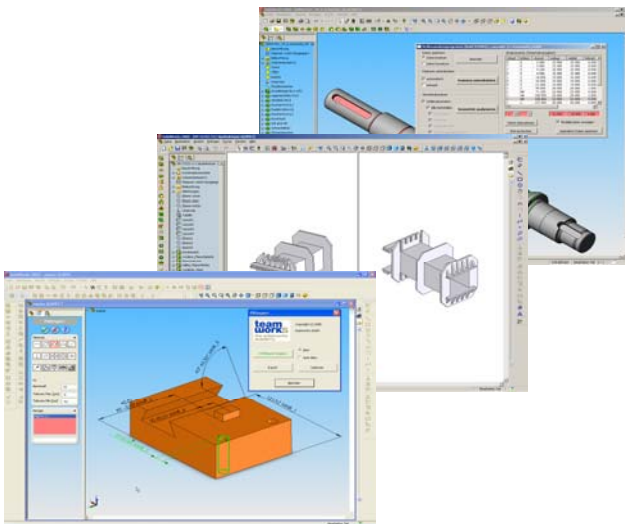


## Konstruieren Sie bessere Produkte

Dieser Slogan drückt unseren Anspruch aus. Seit 1996 ist die SolidLine AG der PLM-Anbieter im SolidWorks Markt. Wir betreuen unsere Kunden hierbei von den ersten Schritten in die 3D-Welt bis hin zur kompletten Prozesskettenintegration. Insbesondere unser Know-how in den Bereichen PDM- und ERP-Integrationen sichert den Erfolg getätigter Investitionen. Ein besonderes Augenmerk liegt hierbei auf der kontinuierlichen Produktivitätsoptimierung unserer Kunden. Denn nur die optimal auf Technologien, Prozesse und Menschen angepasste Lösung bringt langfristigen Erfolg.

### Innovative Produkte

SolidWorks, die SAP/SolidWorks-Integration Porta-X, die PDM-Systeme SolidWorks Enterprise PDM und DBWorks Enterprise, die SolidWorks Simulation Software-Werkzeuge für Analyse und Simulation sowie integrierte Lösungen für Fertigung, Technische Dokumentation und e-Commerce zeichnen sich durch höchste Integrationsfähigkeit, Bedienerfreundlichkeit und Einsatz neuester Technologien aus.



Die eigenentwickelte SAP-Direktintegration Porta-X ist darauf ausgelegt mit verschiedenen CAD-, PDM- und Microsoft Office-Applikationen zu kommunizieren. Wir gehen davon aus, dass zukünftig die Erweiterung der konstruktionsnahen Systeme in firmenweite Lösungen oberstes Ziel einer jeden Unternehmensführung sein wird. Für die SAP PLM-Lösung Porta-X führt SolidLine die Zertifikate SolidWorks Gold Partner-Product und SAP Certified Integration.

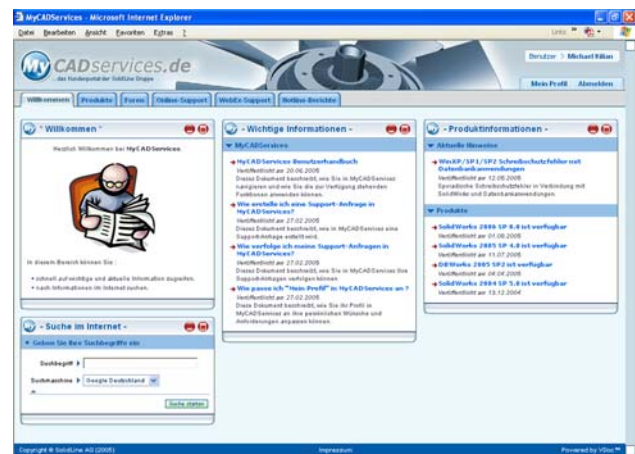
### Zukunftsorientiert

Die 160 Mitarbeiter an 12 Standorten in Deutschland und der Schweiz unterstützen mit Ihrem Know-how die gesamte Wertschöpfungskette eines Unternehmens bis hin zur Zusammenarbeit und Vermarktung über das Internet. Kooperationen in Europa und USA stellen die Betreuung international tätiger Kunden sicher.

Das Qualitätsmanagement der SolidLine-Gruppe ist seit 1997 DIN ISO 9001:2000 zertifiziert.

### Lösungen der SolidLine AG

- Consulting und Prozesskettenanalyse
- 3D-CAD mit SolidWorks
- Produktdatenmanagement mit SolidWorks Enterprise PDM
- Porta-X zur Integration von CAD- und Microsoft-Applikationen mit SAP PLM
- Integrierte Applikationen für Analyse, Simulation, Berechnung, Fertigung und Dokumentation
- Web-Kataloge für eCommerce mit internationalem Einstiegsportal [www.3dcontentcentral.de](http://www.3dcontentcentral.de)
- Online Designkonferenzen
- Kundenspezifische Anpassungsprogrammierungen
- Implementierung und Schulung
- Betreuung der Lösung über den gesamten Produktentwicklungszyklus
- Technischer Support und Hotline Service per Telefon und Web-Portal [www.mycadservices.de](http://www.mycadservices.de)



Service- und Supportportal [www.mycadservices.de](http://www.mycadservices.de)

### Beste Referenzen

Mit der Tochtergesellschaft Solid Solutions AG betreut die SolidLine-Gruppe derzeit mehr als 3.500 kommerzielle Kunden mit über 13.000 Konstruktionsarbeitsplätzen in Deutschland und der Schweiz.

## Auszug Referenzkunden

### Automobilbau

AL-KO Fahrzeugtechnik, Aluca Fahrzeugeinrichtungen, DUERR Systems, Freudenberg Spezialdichtungsprodukte

### Luft/Raumfahrt

Diehl Luftfahrt Elektronik, MAN Technologie AG, Sell GmbH

### Maschinen- /Anlagenbau

Klauke Industrieanlagen, Coaster GmbH, Robot Technology, Vogt AG, Kiefel AG, TML Technik, Soudronic, Faes, Baker Hughes Inteq, Schnelldorfer, Polytype, SEW-EURODRIVE, Hoerbiger-Origa, ABICOR Binzel, Hauni Maschinenbau, Krause & Mauser, SCHENCK, Neumag, Bühler AG, Haweka, Backhus, Barmag, ALD AG, Atotech Deutschland, Mora, Präzisionswerk Schnatz, Rasmussen, Allen Kodiergeräte, Berliner Glas, Braun, Erdmann Konstruktionen, Feintool Automation, LOG-Hydraulik, Rudolf Fritz, Telegärtner Gerätebau

### Metallwaren

IMI Norgren Buschjost, HYDAC International

### Elektronik

Balluff GmbH, mdexx Siemens, Siemens, Semikron, mdexx, Polyrack, Euchner, Baumüller Kamenz, ontec, Polyrack TechGroup, Siemens A&D, Siemens Busbar Trunking Systems

### Medizintechnik

microTEC GmbH, BRAND GmbH + Co. KG, Dräger Medizintechnik GmbH, Dräger Medical, Kretztechnik AG, LRE Technology Partner, Angiomed

### Werkzeugformenbau

Schuetz GmbH, Arthur Krüger, Kessler Werkzeugbau, Schlegel, Uralan Kunststoffverarbeitung GmbH, Klein GmbH, Geweku, Niggemann

### Design- / Ingenieurbüros

CCF Schulte, bgp design, Polygon, Torsten Kern, Rautec, Piorek

### Konsumgüter

beyerdynamic GmbH & Co KG, Nicolai GmbH, Sieper Werke, adp Gauselmann GmbH, C+P Möbelsysteme, beyerdynamic, Futec AG, AL-KO, Vileda-Freudenberg Haushaltsprodukte

### Forschung/Lehre

Hochschule Heilbronn, Fachhochschule Kiel, Fachhochschule Darmstadt, RWTH Aachen, Technische Universität Dresden, Fachhochschule Wiesbaden, Berufskolleg Lübbecke, Technische Universität Darmstadt, Fachhochschule Köln, Universität Essen, Universität Stuttgart, Hochschule Ulm Staatliche Berufsschule Ansbach Fachhochschule Stralsund

## SolidLine AG



**Zentrale Wiesbaden**  
Am Eichelgarten 1  
D-65396 Walluf  
Tel. +49(0)6123 / 99 50-0  
Web [www.solidline.de](http://www.solidline.de)  
eMail [info@solidline.de](mailto:info@solidline.de)



**Niederlassung Berlin**  
Gradestraße 40  
D-12347 Berlin  
Tel. +49(0)30 / 21 91 58 25-0

**Niederlassung Bremen**  
Am Eichkamp 23  
D-27367 Sottrum  
Tel. +49(0)4264 / 83 16-0



**Niederlassung Dortmund**  
Robert-Bosch-Straße 1  
D-59439 Holzwickede  
Tel. +49(0)2301 / 9 12 41-0



**Niederlassung Hamburg**  
Albert-Einstein-Ring 8  
D-22761 Hamburg  
Tel. +49(0)40 / 6 75 09 78-0

**Niederlassung Karlsruhe**  
Carl-Zeiss-Straße 5  
D-76275 Ettlingen  
Tel. +49(0)7243 / 50 59-0



**Niederlassung Köln-Düsseldorf**  
Elisabeth-Selbert-Straße 3  
D-40764 Langenfeld  
Tel. +49(0)2173 / 10 63 77-0

**Niederlassung Ludwigsburg**  
Monreposstraße 57  
D-71634 Ludwigsburg  
Tel. +49(0)7141 / 7 02 45-0



**Niederlassung Nürnberg**  
Laufamholzstrasse 100  
D-90482 Nürnberg  
Tel. +49(0)911 / 58 07 79-0

**Schulungszentren**  
Augsburg, Berlin, Bremen, Dortmund, Hamburg, Karlsruhe, Köln-Düsseldorf, Ludwigsburg, Nürnberg, Saarbrücken, Wiesbaden.