

## Angebot • Schulung • Consulting

### Angebotsbedingungen

#### Angebotsgültigkeit

30 Tage, alle vorherigen Angebote verlieren ihre Gültigkeit.

#### Preise

Alle genannten Preise verstehen sich zuzüglich gesetzlicher Mehrwertsteuer (z.Zt.19%).

#### Zahlungsbedingungen

- Zahlung sofort bei Lieferung rein netto ohne Abzug.
- Software-Aufträge werden mit Auslieferung der Software in Rechnung gestellt.
- Die Schulungsgebühr wird mit Rechnungsstellung fällig und ist bis 1 Woche vor Beginn des ersten Schultages in vollem Umfang zu bezahlen. Dies gilt ebenso für Kurspakete. Nur gezahlte Kurse berechtigen zur Teilnahme. Bei Anmeldung ist mindestens der Termin für den ersten Kurs (bei Kurspaketen) anzugeben. Alle weiteren Termine aus Kurspaketen müssen innerhalb einer Frist von 3 Monaten in Anspruch genommen werden. Nach dieser Frist verfallen alle bis dahin nicht in Anspruch genommenen Schultage! Verlängerungen der Abnahmefrist werden nur nach Absprache und nur schriftlich genehmigt.
- Consulting-Aufträge werden sofort nach Leistungserbringung und im Rahmen der Abnahmefristen in Rechnung gestellt.

#### Abnahmefristen

In einem Auftrag enthaltene Schulungs- und/oder Consultingleistungen sind nach spätestens 6 Monaten bei SolidLine abzurufen. Nach Fristablauf werden sämtliche nicht abgerufenen Tage von SolidLine berechnet. Eine Inanspruchnahme dieser Tage kann dann innerhalb eines Zeitraumes von 3 Monaten nach Rechnungsdatum erfolgen.

**Versandbedingungen:** Frei Haus.

**Lieferung:** Schnellstmöglich.

#### Umfang

Angebote beinhalten, wenn nicht ausdrücklich vermerkt, keine Installation. Es gelten darüber hinaus die **Allgemeinen Geschäftsbedingungen** der SolidLine AG.

### Consulting-Bedingungen

#### Definition Arbeitstag

Ein Arbeitstag Consulting umfasst 8 Arbeitsstunden.

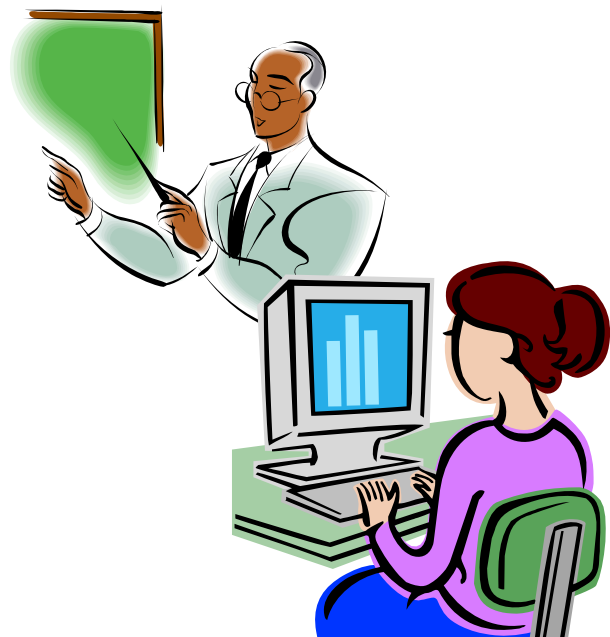
#### Mengenrabatte

ab 15 Tage	./. 5 %
ab 30 Tage	./. 10 %
ab 50 Tage	./. 15 %
ab 100 Tage	./. 20 %

#### Reisekosten

Folgende Reisekostenpauschalen werden für die An- und Abfahrt unserer Consultants auf Basis der einfachen Entfernung zur nächstgelegenen SolidLine Geschäftsstelle berechnet:

bis 50 km	25,00 €
51 bis 150 km	100,00 €
151 bis 500 km	180,00 €
über 500 km	260,00 €



## Schulungsbedingungen

### Anmeldung

Anmeldungen erfolgen mit Angabe der Teilnehmernamen grundsätzlich schriftlich oder online unter <http://www.solidline.de>. Sie gelten als verbindlich. Bei Anmeldung ist mindestens der Termin für den ersten Kurs (bei Kurspaketen) anzugeben. Alle weiteren Termine aus Kurspaketen müssen innerhalb einer Frist von 3 Monaten in Anspruch genommen werden. Nach dieser Frist verfallen alle bis dahin nicht in Anspruch genommenen Schulungstage! Verlängerungen der Abnahmefrist werden nur nach Absprache und nur schriftlich genehmigt.

### Leistungen

Die Kurse werden mit dem jeweils aktuellsten Software-Produkt durchgeführt und beinhalten entsprechende Trainingshandbücher und/oder Dokumentation. Jeder Teilnehmer erhält nach Beendigung des Kurses ein Zertifikat. Detaillierte Informationen zu Kursinhalten bekommen Sie unter <http://www.solidline.de>. Die Beschreibung der Kursinhalte entspricht dem Stand zum Zeitpunkt der Drucklegung. Änderungen auf Grund von Aktualisierungen und Weiterentwicklungen der Schulungen behält sich die SolidLine AG vor.

### Preise

Sämtliche Gebühren verstehen sich netto zzgl. der gesetzlichen Mehrwertsteuer. Die Schulungsgebühr wird mit Rechnungsstellung fällig und ist bis 1 Woche vor Beginn des ersten Schultages in vollem Umfang zu bezahlen. Dies gilt ebenso für Kurspakete. Nur gezahlte Kurse berechtigen zur Teilnahme. Eine Rückerstattung von Kursgebühren für nicht in Anspruch genommene oder verfallene Schultage erfolgt nicht! Die Preise für Kurse in den deutschen Schulungszentren verstehen sich inklusive Pausengetränken und Mittagessen. Kurse im Schulungszentrum Zürich in der Schweiz beinhalten kein Mittagessen.



### Absage/Terminverschiebung durch Teilnehmer

Bestätigte Schulungstermine können im Ausnahmefall vom Kunden bis zu einer Woche vor Kursbeginn einmalig verschoben werden. Mit der Verschiebung muss ein erneuter Termin vereinbart werden, der innerhalb einer Frist von drei Monaten liegt. Die Zahlung ist dennoch zum Beginn des ursprünglichen Schulungstermins fällig. Sollte die persönliche Teilnahme aus besonderem Anlass unmöglich sein, kann selbstverständlich eine Ersatzperson benannt werden. Wer sich innerhalb der Frist von 14 Tage bis 7 Tage vor Schulungsbeginn abmeldet, dem berechnen wir eine Stornogebühr in Höhe von 50 % der Kursgebühr. Nach dieser Frist wird die volle Kursgebühr fällig. Nur schriftliche Abmeldungen / Verschiebungen gelten.

### Absage/Terminverschiebung durch die SolidLine AG

Kurse/Seminare können in der Regel nur durchgeführt werden, wenn die der Kalkulation zugrunde liegende Mindestteilnehmerzahl (3 Teilnehmer) erreicht wird. Bei Nichterreichen der Mindestteilnehmerzahl oder im Falle höherer Gewalt (z.B. Krankheit des Trainers) ist die SolidLine AG berechtigt, Veranstaltungen ohne Regressansprüche jeder Art seitens der angemeldeten Teilnehmer abzusagen oder auf einen anderen Termin zu verschieben.

### Haftung

Bei Personen- und Sachschäden, Verlust oder Diebstahl eingeschlossen, ist jede Haftung der SolidLine AG oder ihrer Beauftragten ausgeschlossen.

### Wichtige Hinweise

In den Unterrichtsräumen besteht grundsätzlich Rauchverbot. Das Benutzen von Mobiltelefonen ist während des Unterrichts untersagt.

### Kursbeginn/-ende

Anfangszeiten und Dauer unserer Trainingseinheiten sind in den Kursbeschreibungen hinterlegt. Bitte informieren Sie sich unter <http://www.solidline.de>.

### Anreise

Wegbeschreibungen und Übernachtungsmöglichkeiten finden Sie im Internet in den Beschreibungen der Schulungszentren unter <http://www.solidline.de>.